

کنتور مولتی جت



طراح و تولیدکننده انواع کنتورهای مکانیکی و دیجیتال هوشمند
مجری طرح تفکیک و هوشمندسازی اشعاعات آب مجتمع‌ها
تنها دارنده آزمایشگاه جامع و مرجع کنتور و لوازم انشعاعات در کشور



مشخصات فنی

- طراحی و تولید مطابق استاندارد ملی INSO 19191 و استاندارد OIML R49:2013
- دارای دقت اندازه‌گیری R160 (استاندارد وزارت نیرو برای کنتورهای خانگی)
- دارای تاییدیه اتحادیه اروپا (CE)
- دارای مکانیزم مولتی جت خشک و عدم تاثیر آب بر عملکرد و دقت کنتور
- دارای قابلیت نصب تجهیزات قرائت از راه دور (AMR) و هوشمندسازی کنتور
- دارای نمایشگر ۵ رقمی و ۴ نشانه‌گر مصرف برحسب مضاربی از لیتر
- دارای بدنه برنجی (MS58 مطابق استاندارد DIN 17660) با پوشش اپوکسی بهداشتی داخلی و خارجی
- قابل استفاده برای آب تا دمای 50 درجه سانتی‌گراد (آب گرم 90 درجه)
- دارای مقاومت بالا به نفوذ آب به داخل کنتور (IP68)
- دارای درب با قابلیت چرخش ۳۶۰ درجه
- دارای صافی در قسمت ورودی کنتور
- **دارای گواهینامه‌های پنج‌گانه کیفیت:**
 - ۱- آزمون تعیین درصد خطا (دقت)
 - ۲- آزمون هیدرواستاتیک
 - ۳- آزمون دوام عملکرد کنتور
 - ۴- آزمون بهداشتی کنتور
 - ۵- آنالیز مواد

کنتور مولتی جت

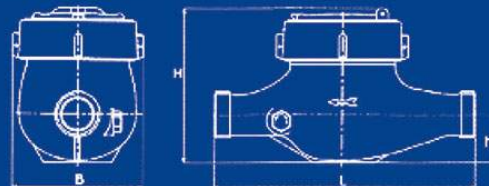


طراح و تولیدکننده انواع کنتورهای مکانیکی و دیجیتال هوشمند
مجری طرح تفکیک و هوشمندسازی اشعاعات آب مجتمع‌ها
تنها دارنده آزمایشگاه جامع و مرجع کنتور و لوازم انشعاعات در کشور



مشخصات	علامت	واحد	مقدار
قطر اسمی	DN	mm	15
کلاس اندازه‌گیری	Q ₁ /Q ₂	R	160
مقدار جریان حداکثر	Q ₃	m ³ /h	3/125
مقدار جریان اسمی	Q ₄	m ³ /h	2/5
مقدار جریان انتقالی	Q ₅	l/h	25
مقدار جریان حداقل	Q ₆	l/h	15/6
حداکثر فشار کاری	MAP	bar	16
میزان افت فشار (حداکثر)	ΔP	bar	0/63
حداکثر دمای کاری	T50	°C	50
متراژ صفر شدن کنتور	-	m ³	99999
کوچکترین زینه	-	L	0/05
رزوه کنتور	-	-	G3/4B
وزن	-	Kg	1/3
وضعیت نصب	-	-	افقی
طول	L	mm	165-170
عرض	B	mm	92
ارتفاع کلی	H	mm	112
ارتفاع تا محور لوله	h	mm	34

Dimensions



Error Curve

